

LKM P20S / LKM 2311S

塑胶模具钢

Plastic Mould Steel

➤➤ 硬度均匀 Uniform Hardness

➤➤ 良好抛光性 Good Polishability



官方网站
Official Website



官方公众号
WeChat Official
Account



供货状态(原材表面硬度) Delivered Hardness From Steel Mill (Measured at Surface)

LKM P20S/LKM 2311S

预硬至HB280-340 (HRC29-36)
Prehardened to HB280-340 (HRC29-36)

参照标准

- Q AISI P20 改良型
- Q W.Nr 1.2311 改良型

Comparable Standard

- Q AISI P20 Modified
- Q W.Nr 1.2311 Modified

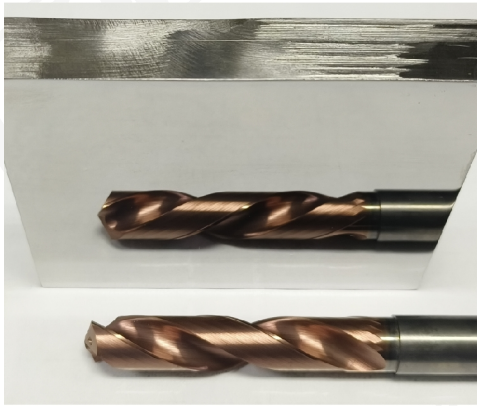
应用

- ✓ 高韧性且具有良好抛光性要求之塑料模具
- ✓ 模架板件

Application

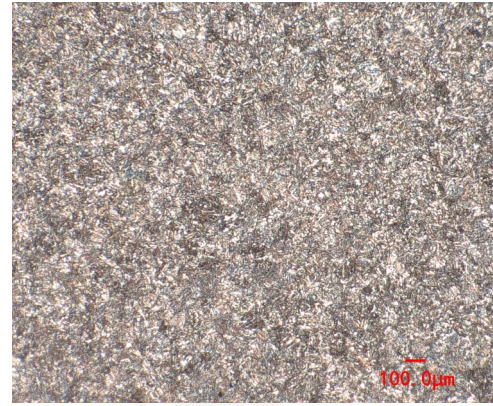
- ✓ Plastic mold with high toughness and good polishability
- ✓ Mold base plate

特点



- ✦ 良好的抛光性，抛光可达#5000
- ✦ Good polishability, can be polished up to #5000

Peculiarity



- ✦ 组织均匀，机加工和蚀纹表现出色
- ✦ Uniform structure, excellent machinability and texturing performance

05/2026 Ref:S062

集团总公司(香港)
龙记五金有限公司
总机: (852) 2342 2248

河源龙记金属制品有限公司(华南)
总机 / 接单部: (86) 0762-321 0502

杭州龙记金属制品有限公司(华东)
总机 / 接单部: (86) 0571-8213 3283

版权所有 翻印必究

✉ LKMSALES@LKM.COM.HK

🌐 WWW.LKM.COM.CN

注意: 对本资料记载内容的误解或不当判断所引致之损失, 本公司恕不负责; 其中内容于日后更改时将不特作通知, 有关更新信息请向相关部门查询。禁止擅自转载或复制有关内容。